

省エネルギーの決定版!!

# 養生システム

総合カタログ

東北自興株式会社

代理店

# セメント二次製品 蒸気養生用専用シート

## ハイコン®

### 特長

#### 蒸気漏れしない!!

高気密加工のため、長期間継続使用しても表面から蒸気が吹き出ることなく、一枚掛けで十分蒸気と温度を保ち、燃料を節減できます。

#### 寿命が長く、硬くならない!!

特殊合成ゴム混合加工のため、耐候性に優れ露天で長期間使用してもシートの強度はほとんど低下せず、硬化することなく柔軟性を長期間保持します。

#### 耐水性、耐熱性に優れている!!

特殊加工方法により耐水性(2km/1分間)に優れ、耐熱性(130 /1h)に優れている。

#### 耐油性、耐摩耗性に優れている!!

特殊合成ゴム混合加工の為、耐油性(70 /22h、離型油使用)、に優れ又、耐摩耗性に優れ引裂きにも強い。

### ハイコン性能表

		# 500
厚み(m/m)		0.46
重量(g/m <sup>2</sup> )		460
引張強度	径	150
	緯	120
引裂強度	径	23
	緯	23
耐モミ性 1kg × 2000回		異常なし

ハイコンは、大和紡績(株)と長年の研究と長期間の実績を重ねて完成した蒸気養生用シートです。

## シルバーマット

### 使用方法と効果

#### コンクリート製固定養生室の内壁用!!

コンクリート製養生室の場合、養生開始時に熱量の大部分が冷えているうち壁に奪われる。従って内壁に断熱効果があり、吸水性の少ないシルバーマットを張ることによって蒸気を、35%~50%節約できる。

#### カルバート用箱型養生用シート!!

シルバーマットの断熱効果を利用し放熱を防ぐ。使用しない時は折りたたんで収納できる。

#### 地下ピット養生室の蓋・内壁用!!

蓋の軽量化と、内壁に貼り付けることで、断熱による蒸気量の節約が可能。

#### パイプ養生室の上掛けシート!!

既存のパイプ養生室に上掛けすることで保温効果をたかめ、低コストで省エネ型養生室に改造することが出来る。

#### 平シートとして使用する!!

一般シートと比べ軽量で、断熱効果があり蒸気を、20~30%節約できる。

### シルバーマット性能表

項目	品名	2mm片面マット	2mm両面マット
表面クロス		ポリエチレンクロス	ポリエチレンクロス
発泡体		1000d 16×16+PEフィルム&50μm	1000d 16×16+PEフィルム&50μm
重量 g/m <sup>2</sup>		250	490
引張 タテ/ヨコ(kg/3cm)		84 / 80	128 / 115
引裂 タテ/ヨコ(kg)		22 / 17	27 / 25

原反規格 : 1.8m巾 × 50m巻

ご希望に応じ規格縫製いたします。

# ハイコン断熱養生パネル

抜群の省エネ効果と良質な製品をお約束します !!

## ★ ハイコン断熱パネルの特長 ★

### 1. 優れた断熱性

断熱材として、耐熱性、熱伝導率、吸水性等々から適切な材料として、イソシアネートの発泡体を採用。

### 2. 優れた耐熱・耐薬品性

表面を耐熱性(130 )防蝕性、適当な構造強度という点から、FRPで被覆し、パネル構造として、組み立て可能とした。

### 3. 抜群の省エネ効果

コンクリート養生室の場合には、断熱性の低いコンクリートの壁、天井に熱量の大部分(50~60%)が消費される。

ハイコン断熱パネルの採用によって消費燃料を、50~60%節約できる。

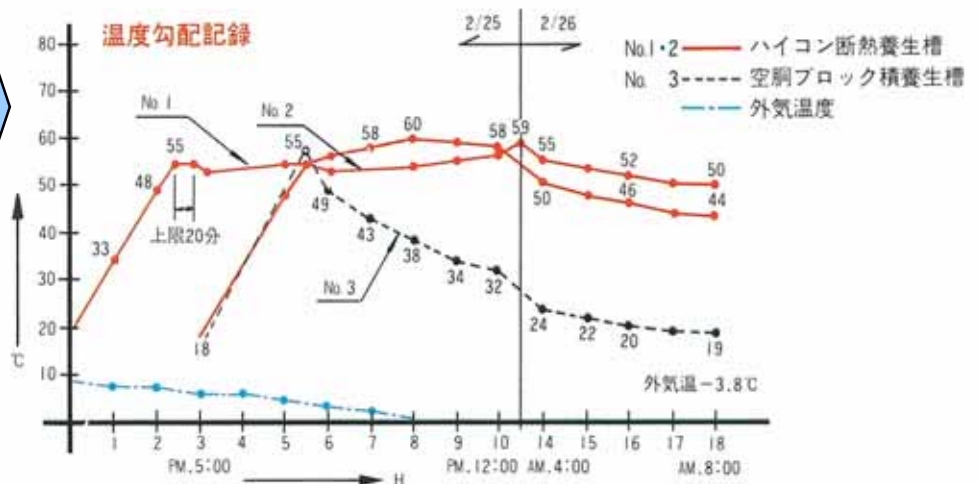
### 4. 良質な製品の仕上り

パネル構造のため工期が短く、扉構造も機密性が十分確保できる。

養生室内の温度ムラがなく、一定品質の製品が生産できる。

## 温度勾配記録データ

温度勾配設定を15 /hとしハイコン断熱パネルを施工した2層分と、空洞ブロックの養生層1層の上限完了後の温度を比較した結果、極端な温度差が記録された。



## 施工例



ハイコンパネル養生室



ハイコンパネルピット(蓋)

# 省スペース・省エネ・省力化に貢献します !!

## 養生用ハネ上げシート



ホイストによる型枠の搬出入が可能

上げ下げはモータ駆動のウインチを使用

正面扉シートの上下は手動ウインチを使用



## 養生用ジャバラハウス



ホイストによる型枠の搬出入が可能

キャスター付きでらくらく開閉可能

都度のシート掛けの手間が省けます。

シート掛け養生に比べ蒸気消費量が減ります。

(今までの実績では、約4ℓ/tです。)

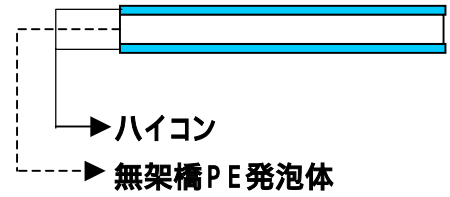


# 養生室扉用三層シート

養生室の扉から、熱をロスしていませんか??

養生室扉用三層シートは、コンクリート養生室用シート「ハイコン」の間に発泡シートを挟みこむことによって断熱性能を高め、単にシートで扉を作った場合に比べ蒸気効率が倍近く良くなります!!

## 構造



## 養生用関連資材

### ミストホース

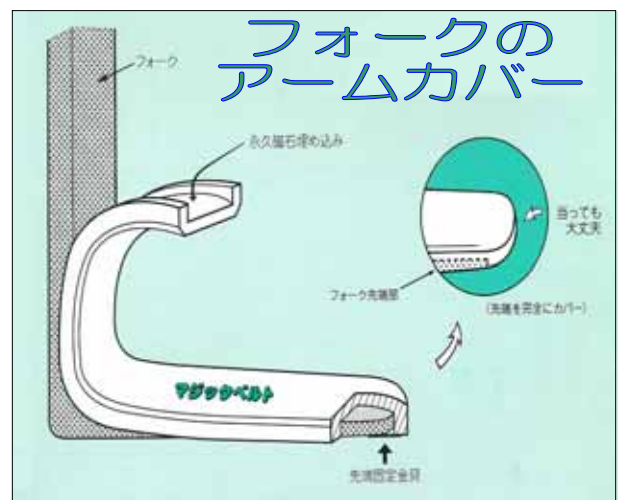


ミストホースは、鉄管、ゴムスチームホースを使用した場合に生じる蒸気ムラを解消し、製品に対してミスト状にムラなく蒸気を供給するため、製品の質の向上が図られ、蒸気のムダも省きます。

規格 50 x 20m巻き(定尺)

カット部の糸が解れるので、長さを指定して頂ければヒーターカットの上、先端部シシ縫製加工いたします。

### マジックベルト

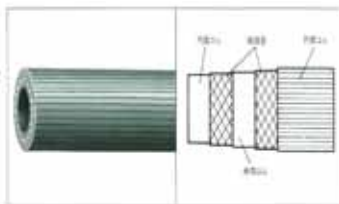


特殊耐摩ゴム使用。(白ゴム)  
永久磁石埋め込み一体型。  
あらゆるフォークに装着可能。  
白ゴムのため製品が黒く汚れません。

### エアホース

#### 編上式エアホース

- 用途  
リベット打、さく巻機など、土木建築工事ほか、一対圧縮空気用。
- 特長  
①曲げ半径が小さく取り扱い易い。  
②加工時、おじれやキレを生じません。  
③独自のゴム配合を決定していますので、外傷にも強く耐久性にすぐれています。
- 構造  
内面ゴム：合成ゴム 補強層：化繊 中間ゴム：合成ゴム  
外面ゴム：合成ゴム、黒色、黒入り

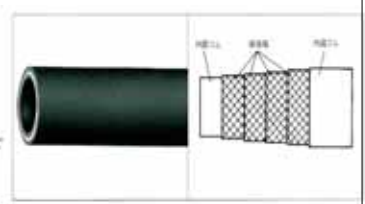


品名略号	口径	内径 (mm)	編上数 (B)	肉厚 (mm)	実用圧力 (kgf/cm <sup>2</sup> )	最小曲げ半径 (mm)	標準長さ (m)	標準重量 (kg/m)
B-A1-12	12	12.7	2	4.5以上	10以下	120	100	0.380
B-A1-15	15	15.9	2	4.5	10	140	100	0.540
B-A1-19	19	19.0	2	5.0	10	180	100	0.600
B-A1-25	25	25.4	2	5.0	10	190	100	0.640
B-A1-32	32	31.8	3	7.0	7	230	100	1.400
B-A1-38	38	38.1	3	7.0	7	260	100	1.500
B-A1-50	50	50.8	3	8.0	7	330	50	2.900

### スチームホース

#### 布巻式スチームホース

- 用途  
一対スチーム用。
- 特長  
①曲げ半径が小さく、取り扱い易い。  
②高熱蒸気に耐える耐熱性ゴム配合のため、耐久性にすぐれています。
- 構造  
内面ゴム：合成ゴム 補強層：化繊  
外面ゴム：合成ゴム、黒色



①：対象品の吐出量(実用圧力)5kgf/cm<sup>2</sup>以上あります。  
②：スチームホースを安全に使用頂くため、ホースサイズ、長さ及びカップリング(継手)の指定にご留意の上、実用圧力以下でご使用下さい。

#### 標準品

品名略号	口径	内径 (mm)	布巻数 (P)	肉厚 (mm)	実用圧力 (kgf/cm <sup>2</sup> )	最小曲げ半径 (mm)	標準長さ (m)	標準重量 (kg/m)
P-ST-12	12	12.7	4	6.0以上	3以下	120	20	0.500
P-ST-15	15	15.9	4	6.0	3	140	20	0.700
P-ST-19	19	19.0	5	7.0	3	160	20	1.000
P-ST-25	25	25.4	5	8.0	3	200	20	1.280
P-ST-25-6	25	25.4	6	8.5	3.5	200	20	1.380
P-ST-32	32	31.8	6	8.5	3	320	20	1.700
P-ST-32-7	32	31.8	7	9.0	3.5	320	20	1.750
P-ST-38	38	38.1	8	10.0	3.5	350	25	2.350

養生のことでお困りでしたら、是非一度当社に御相談下さい!!

# テント倉庫

**テント倉庫のメリットはズバリ“低価格・短納期”です！！**

安心の強度設計 信頼の防災加工 優れた耐震性

敷地空間に合わせて自由に大きさを設定できます。

お客様のお建てになる場所の風速、積雪に適應した設計を致します。

ご希望によりシャッター、窓等オプションの設備も付けられます。

**物流の合理化にぜひお役立てください！！**

## 型枠保管倉庫として



固定型 W15×L30×H5 積雪50cmタイプ



伸縮型 W15×L30×H4.5 積雪30cmタイプ

## 雨天時の作業上屋等

**養生のことでお困りでしたら、是非一度当社に御相談下さい！！**